



WINDOWS

Manual

NOVO—Plataforma de Acesso a Aplicações Remotas



Iniciar

1º—Atualizar o Windows

2º— Ligar a **VPN**. (Caso não esteja conectado à rede do ISMAI/IPMAIA)

Aceder à página <http://e-servicos.maieutica.pt/>.

Entrar em **Software e Aplicações Remotas (SPSS)** (Fig. 1).

E-Serviços



Turnitin



Rede sem Fios



Virtual Private Network



Sala Virtual (Skype / Videoconferência)



Software e Aplicações Remotas (SPSS)



Correio Eletrónico



Mapa de Software



Sistema de Impressão



Helpdesk - Suporte

Fig. 1

Download

NOTA: A VPN tem que estar Conectada —>



Clicar em **Aplicações Remotas (Fig. 2)**

Preencher os campos com os respectivos dados **(Fig. 3)**:

<identificação> : Utilizador de Acesso ao Portal | Senha: <Palavra-passe do Portal>



Fig. 2

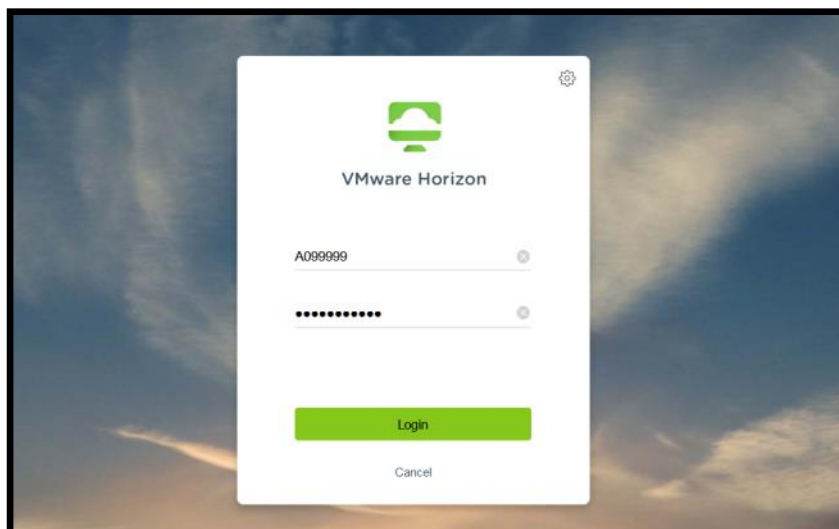


Fig. 3

Execução

Clicar na Aplicação Remota pretendida.
(Ex.: IBM SPSS Statistics) (Fig. 3)

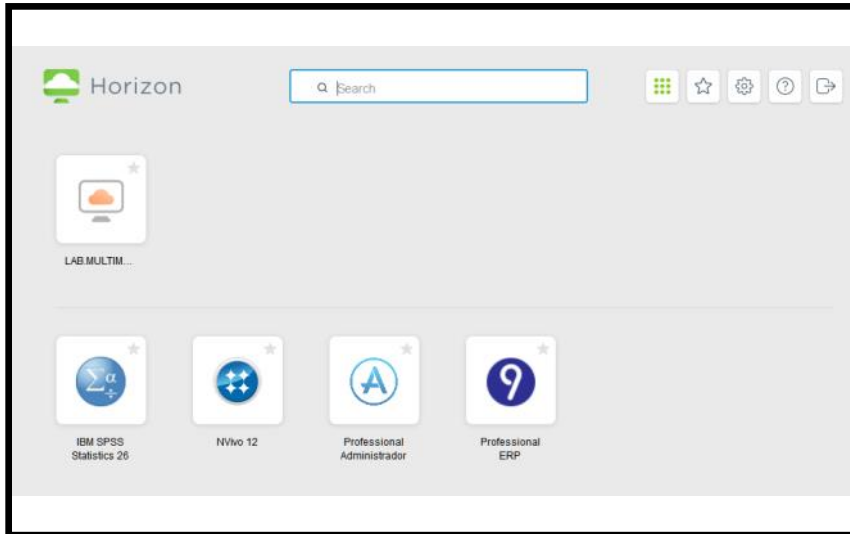


Fig. 3

Nota Final

Todos os documentos que pretender “Abrir” ou “Guardar” devem ser alojados na sua Área Pessoal.

\\ZENO\ALUNOS\$\ContaAluno (A099999)

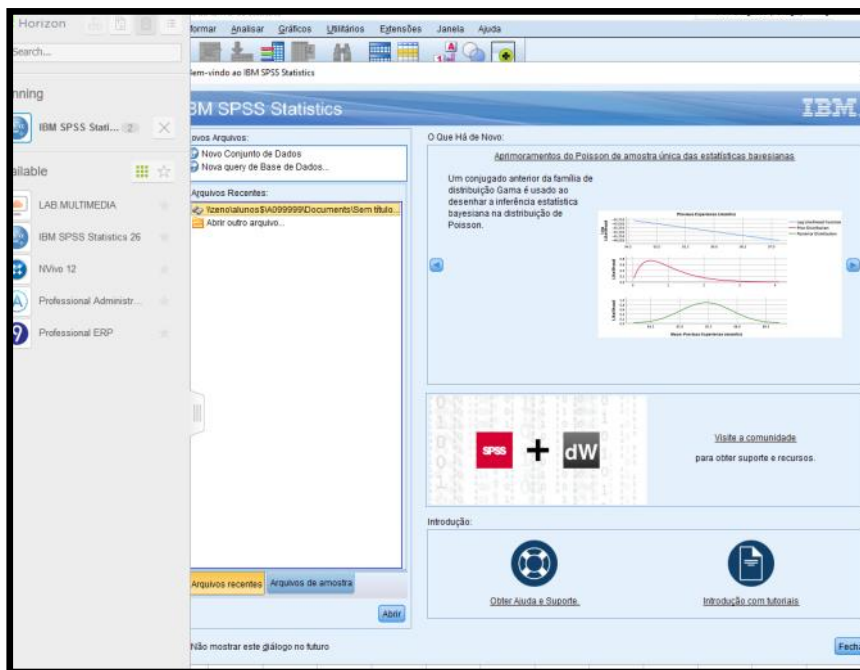



Fig. 4

Acesso Área Pessoal

Como Aceder à Área Pessoal :

1. Abrir o Explorador de Ficheiros. (Tecla de Atalho -> **Windows** + E) 
2. Escrever [\\zeno\alunos\$\<identificação>] na barra de Acesso Rápido. **(Fig. 5)**
3. Introduzir as Credenciais de Rede — [EDUCAR\<identificação> e Senha: <Palavra-passe do Portal>] **(Fig.6)**

Colocar os ficheiros nesta Área Pessoal, o que irá facilitar a posterior abertura e gravação na Aplicação Remota.

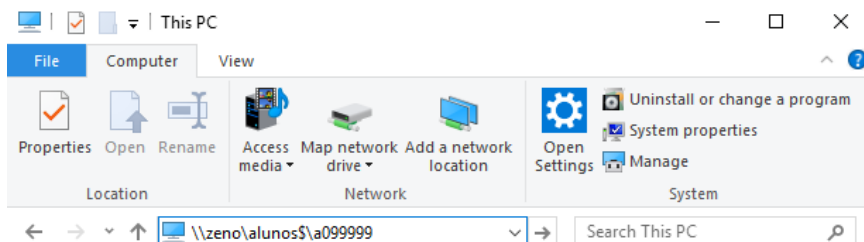


Fig. 5

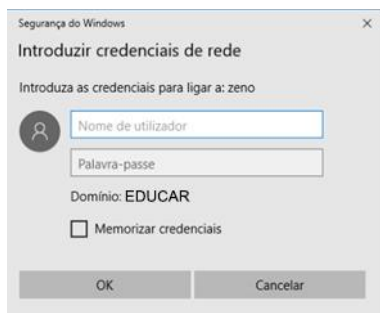


Fig. 6

Abrir e Salvar Dados

No SPSS "Abrir dados" e seleccionar o ficheiro pretendido. **(Fig. 7)**

Gravar no local predefinido (Área Pessoal) **(Fig. 8)**

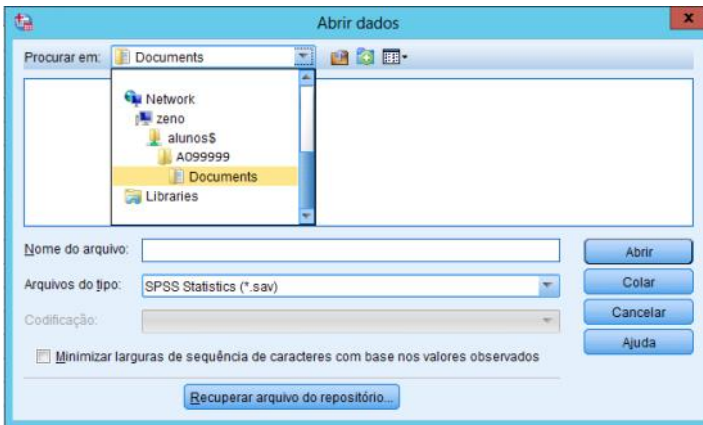


Fig. 7

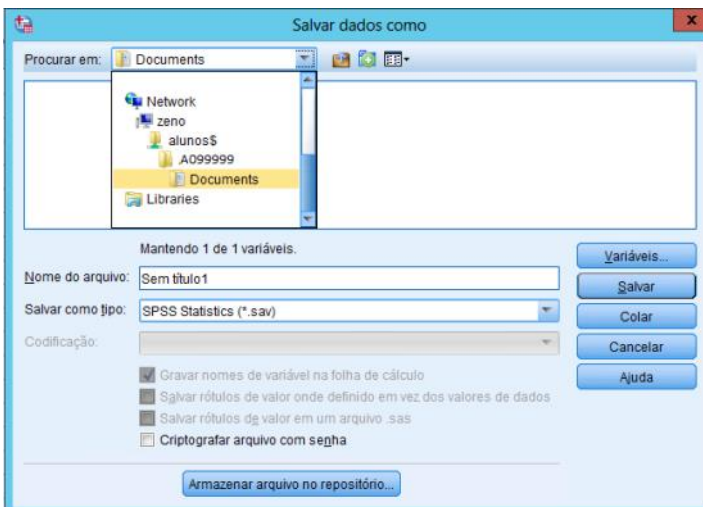
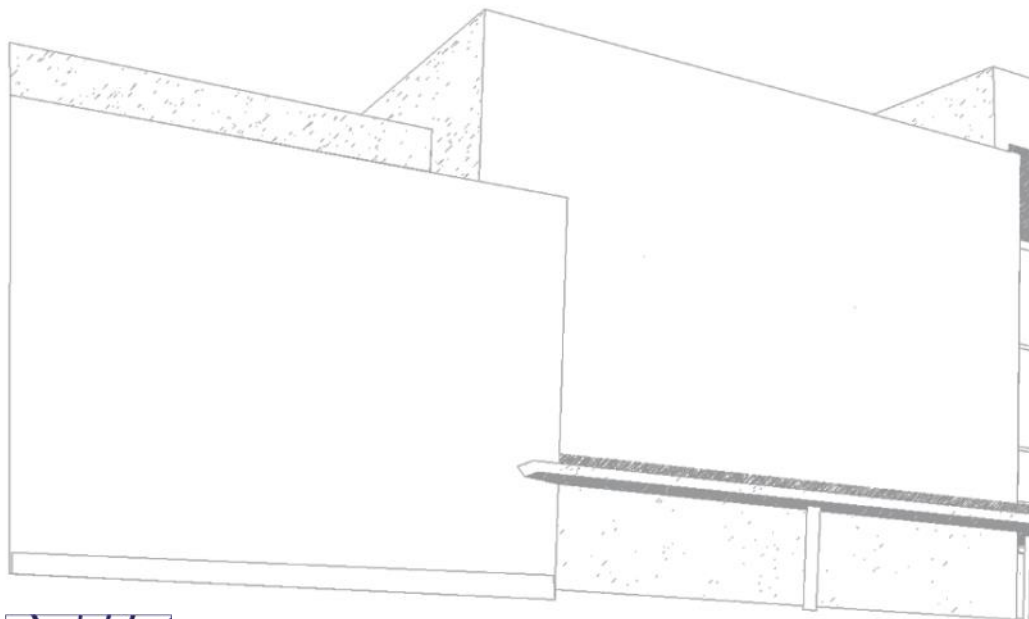


Fig. 8



MAIÊUTICA

MAIÊUTICA

MAIÊUTICA—COOPERATIVA DE ENSINO SUPERIOR,
C.R.L.

Avenida Carlos de Oliveira Campos
4475-690 Maia
Tel.: 229 866 000

Contacto Direto (G.I.S.I.)

Tel.: 229 866 044

Extensão: 1030

E-mail: helpdesk@maieutica.pt

Site: <http://e-servicos.maieutica.pt>